

Du 19 septembre 2020  
au 28 février 2021

# LA PEINTURE DÉVISAGÉE

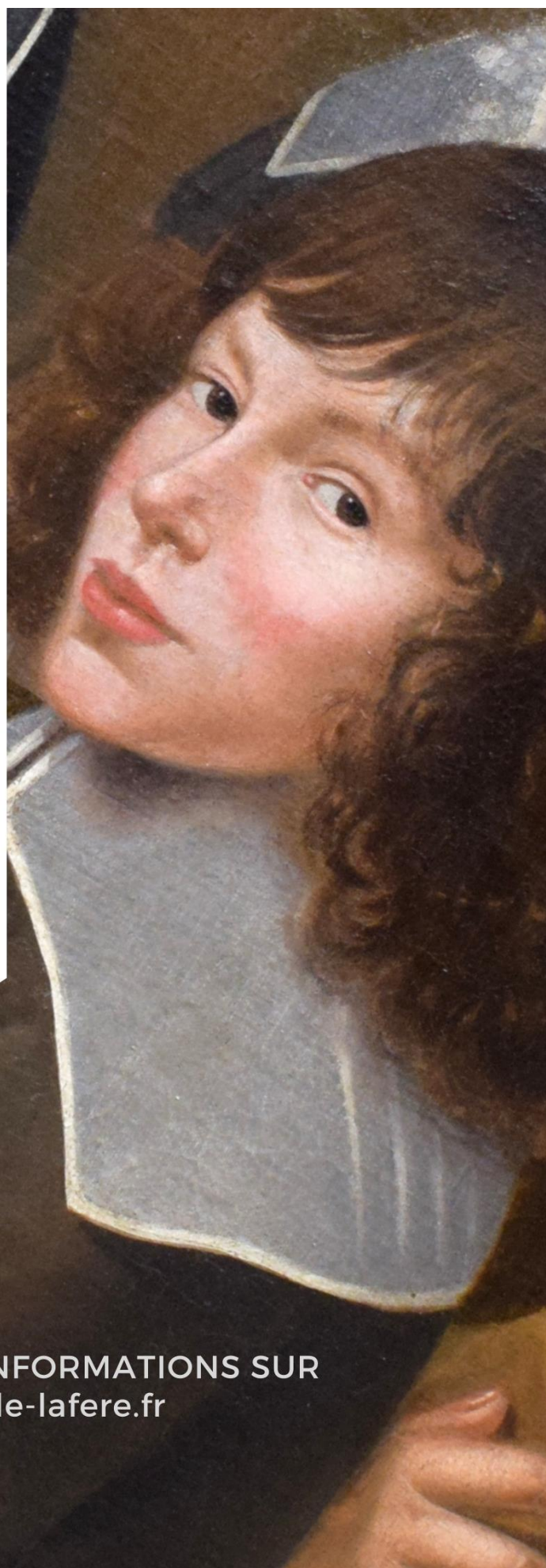
LE PORTRAIT AU MUSÉE  
JEANNE D'ABOVILLE

La Fère

PROGRAMME ET INFORMATIONS SUR  
[mjaboville-lafere.fr](http://mjaboville-lafere.fr)



Ville de  
La Fère





Portrait de Madame Adélaïde, par Elisabeth Vigée-Lebrun (détail), RMN/Benoit Touchard



Triptyque de la Famille Booth d'Aertgen van Leyden (détail), RMN/Benoit Touchard

# La Peinture dévisagée

## Le Portrait au musée Jeanne d'Aboville

Exposition du 19 septembre 2020 au 28 février 2021

La restauration d'un grand portrait de famille néerlandais est prétexte à une exposition thématique au musée Jeanne d'Aboville de La Fère, qui vous propose de partir à la découverte de cet art bien particulier du portrait au prisme des exemples présents dans les Collections. Le musée ouvre ses réserves pour vous présenter des peintures inédites, invitation à explorer les enjeux de la peinture de portrait via des exemples du XVe au XIXe siècle.

Du portrait de cour au portrait intimiste, en pied ou en buste, de profil, de trois-quarts ou de face, historié ou allégorique, les formules sont nombreuses pour la représentation d'une personne en peinture. Cet évènement sera l'opportunité d'explorer les racines anthropologiques et le rôle social du portrait, pour le replacer dans son contexte de création et ne pas le limiter au seul rôle de bel objet.

Cette exposition sera l'occasion de remettre également un visage sur ceux qui ont produit ces œuvres : en fil rouge dans toute l'exposition permanente seront exposés les portraits des artistes.

Le public est invité à se confronter, les yeux dans les yeux avec l'Art à visage humain, une expérience à ne pas rater au musée Jeanne d'Aboville jusqu'en février 2021.



*Le public lors d'une conférence organisée par le musée en février 2020*



*L'équipe du musée proposera des visites consacrées à la thématique du portrait durant l'exposition.*

# Programme des animations

Pour accompagner cet événement, **un programme d'animations est mis en place, pour découvrir l'exposition autrement.** Ces animations aborderont l'art du portrait aussi bien sous un angle artistique que ludique, ou encore scientifique.

- Pour l'ouverture de l'exposition lors des Journées du Patrimoine, des photographes de l'association le Zoom Laonnois proposeront **des portraits mis en scène** aux visiteurs le samedi pour revenir sur le processus de composition et le principe de la pose, et le dimanche une artiste contemporaine, Ana Villafana, réalisera **des portraits à l'encre des visiteurs qui le souhaiteront.**
- Le 17 octobre et le 5 décembre 2020, l'artiste-peintre **Pierre Grenier** proposera **des ateliers de dessin gratuits** sur le thème de l'autoportrait. Les dessinateurs, aguerris ou non, sont invités à se joindre à l'artiste pour expérimenter l'art du portrait de manière ludique.
- Le 24 octobre 2020, l'historien de l'art et directeur des musées de Soissons, Christophe Brouard, viendra pour **une conférence sur l'Histoire du portrait**, au prisme d'exemples empruntés aux collections du musée Jeanne d'Aboville.
- **Un programme spécial sera proposé aux publics scolaires** par le Service éducatif du musée, en lien avec les enseignants, pour proposer des ateliers ayant trait au portrait, du primaire au lycée. La découverte de l'exposition sera accompagnée par la pratique. La conception d'un portrait durant un atelier, de manière plus ou moins élaborée selon les cycles, sera l'occasion d'une première approche ludique du musée.

*L'exposition fera l'objet d'un vernissage à la mi-septembre à une date qui n'est pas encore communiquée.*

Contact Presses : Mariel Hennequin, 03 23 56 71 91



**Musée Jeanne d'Aboville**

5, rue du Général de Gaulle, à La Fère (02800)

Ouvert de 14h à 17h30 sauf mardi et dimanche

Entrée : 4 €, tarifs de groupe sur réservation

Visite guidée sur réservation

Site web : [mjaboville-laferre.fr](http://mjaboville-laferre.fr)